

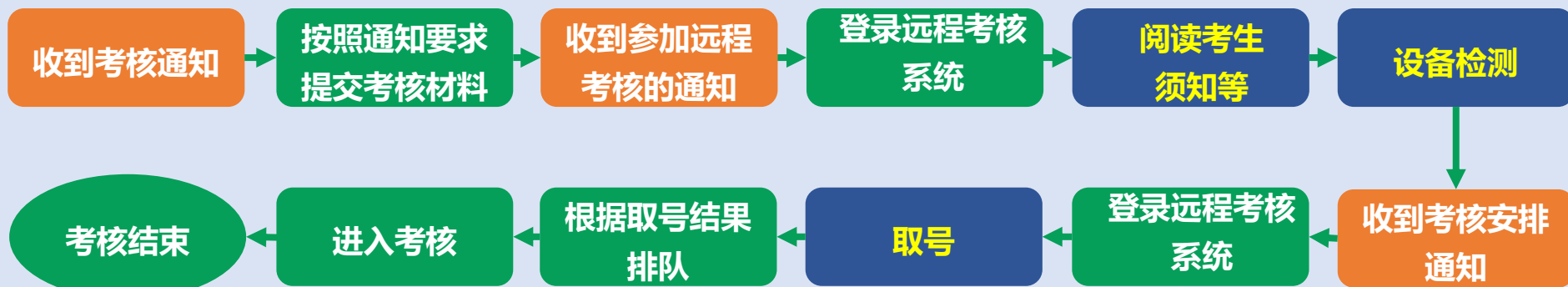


河海大学 网络远程考核平台考生操作说明

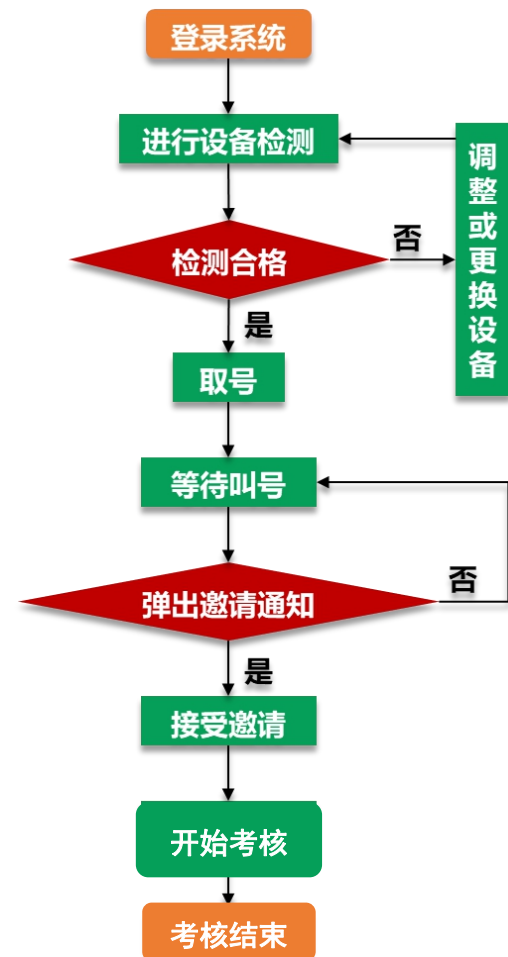
<https://www.yjszsms.com/school/10294>



考核全过程图解



考核过程图解



**注意事项:**

在访问网络时, 尽量使用有线网络, 不要使用人多、拥挤的无线网络, 以保证考核效果。

1

电脑（主设备）、手机或电脑（副设备）

系统为win8及以上, 无硬性硬件要求, 原则上系统能流畅运行、不频繁卡顿即可; 需自带或配有功能正常的摄像头、麦克风、音箱; 手机为常见智能机, 可正常使用视频社交功能。

2

浏览器&软件

主设备安装最新版本Chrome浏览器, 下载地址:

<https://www.google.cn/intl/zh-CN/chrome/>

副设备安装腾讯会议视频软件, 下载地址:

<https://meeting.tencent.com/>

3

外设

摄像头、麦克风、音箱, 如主设备使用的笔记本电脑自带以上外设可不另外准备。

4

网络

系统使用带宽速率在1MB/s左右, 普通网络一般均可支持, 建议使用网线直连电脑的上网方式避免卡顿掉线。



3.1 环境布置说明



1. 须在封闭安静的房间独立进行远程考核;
2. 考核房间内除本考生不能有其他任何人员;
3. 除考核要求的设备外, 房间其他电子设备必须关闭。



3.2 设备摆放说明

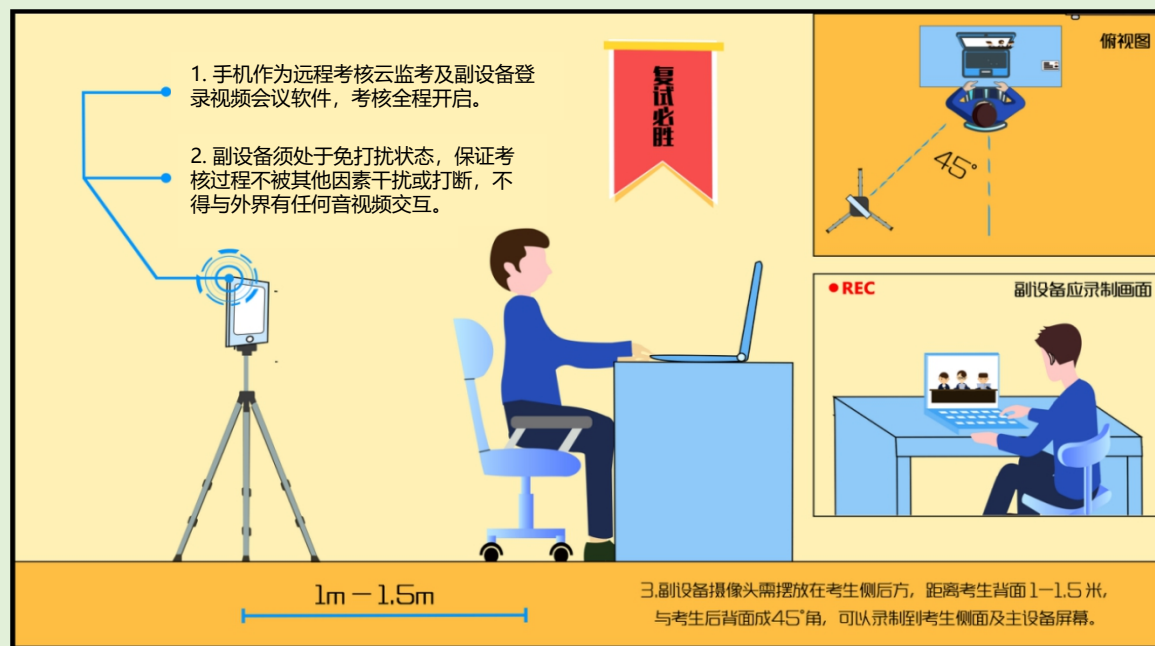
主设备区

1. 一张桌子、一台电脑（键盘、鼠标）、一套考核终端；
2. 电脑登录河海大学网络远程考核平台；
3. 摄像头正对考生，考核过程中全程开启；
4. 考核过程中，设备除连接登录河海大学网络远程考核平台外，不允许再运行其他网页或软件；保证考核过程不因干扰中断；
5. **桌面放置身份证，以及学院要求的其他物品（仅限学院要求的物品）。**



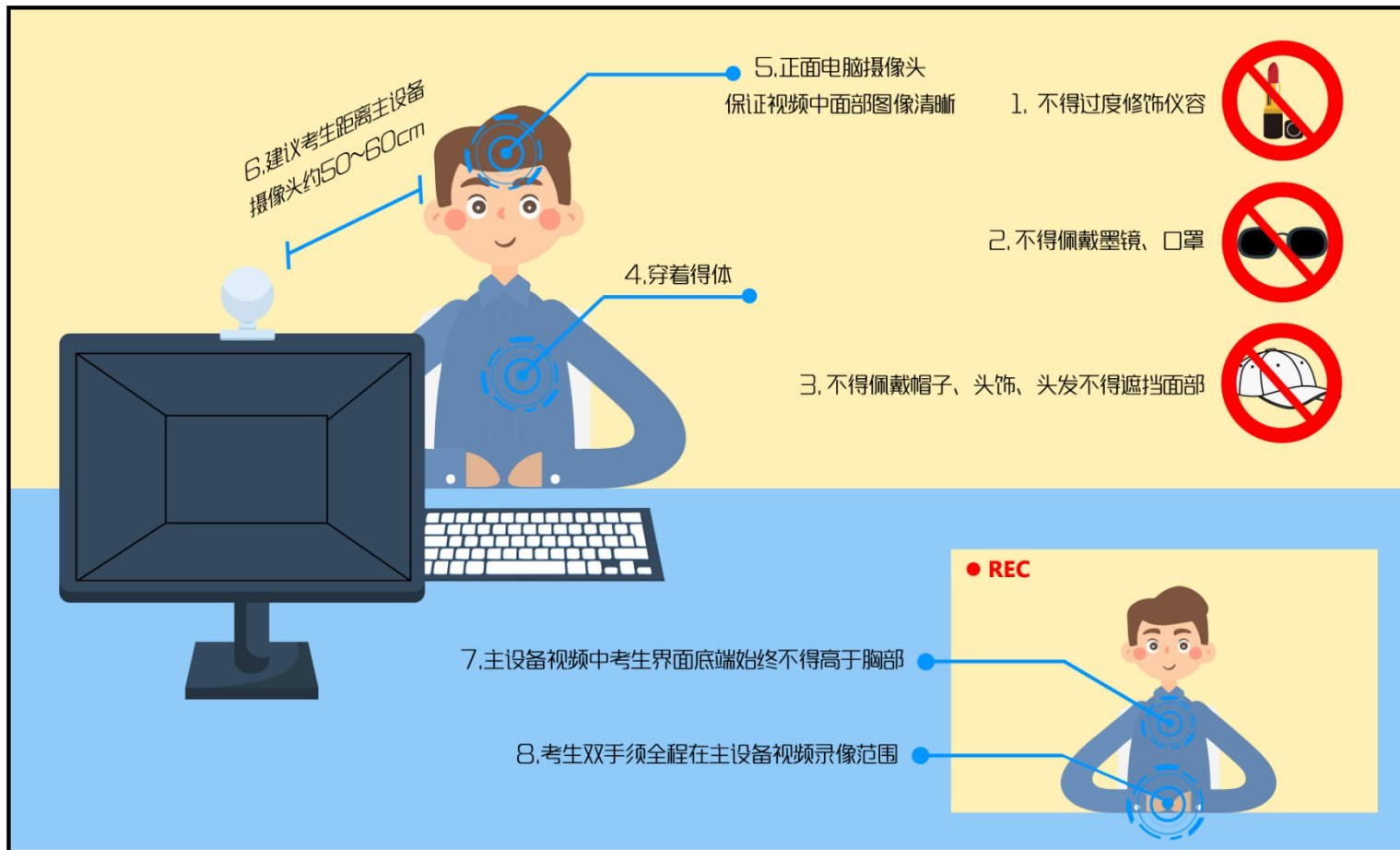
副设备区

1. 一台电脑或一部手机，一个摄像头、一张桌子或架子；
2. 电脑或手机作为远程考核云监考及副设备登录视频会议软件，考核全程开启并静音；
3. 摄像头需摆放在考生侧后方，建议距离考生背面约1米，与考生后背面成45度角，**可以录制到考生侧面及主设备屏幕；**
4. 考核过程中，设备除连接登录考核平台外，**不允许再运行其他网页或软件，保证考核录制过程不因干扰中断。**





3.3 考生出镜说明



1. 不允许过度修饰仪容，严禁考核过程中遮挡耳部，考核开始前须配合考官检查耳部与四周环境；
2. 不得佩戴耳机、帽子、墨镜、口罩、头饰，头发不得遮挡面部；
3. 穿着得体；
4. 正面电脑摄像头，保证视频中面部图像清晰；
5. 建议考生距离主设备摄像头约50~60厘米；
6. 主设备视频中考生界面底端始终不得高于胸部；
7. 考生双手全程在主设备视频录像范围。



4.1 登录远程考核系统&阅读考生须知

登录远程考核系统

1. 登录网址: <https://www.yjszsms.com/school/10294>
2. 帐号: 考生编号
3. 密码: 考生身份证号码后6位
4. 如果忘记密码, 可与院系管理员联系, 要求重新发送密码邮件。

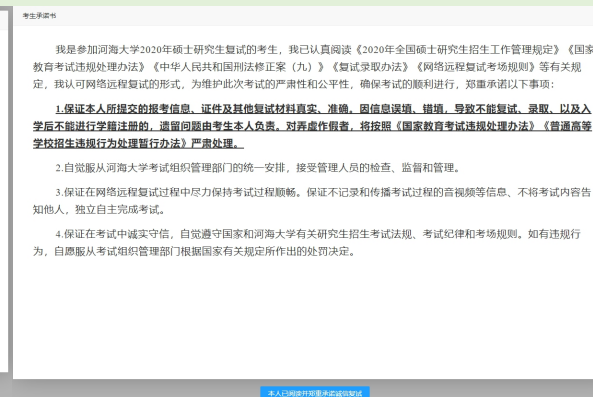
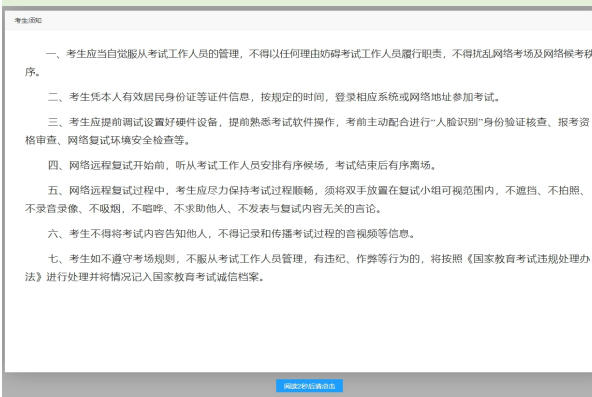


阅读考生须知

1. 考生第一次登录考核系统时, 系统会自动弹出;
2. 考生**必须仔细阅读**须知;
3. 阅读完成后, 点击【已阅读】按钮, 进入下一页。

承诺诚信考核

1. 考生第一次登录考核系统时, 系统会自动弹出;
2. 考生**必须承诺诚信考核**;
3. 阅读完成后, 点击【我承诺】按钮, 进入下一页。



4

考核系统全过程分解步骤说明



河海大学
HOHAI UNIVERSITY

4.2 考生主页功能说明

- 1. faq:** 系统在线帮助文档。
修改密码: 考生可以修改自己的密码。
退出登录: 可以退出当前登录状态。
- 2. 通知公告:** 考生可以查看学校发布的相关通知公告。
- 3. 设备检测:** 考生进入系统后, 需要完成设备检测后, 才能进行考核。 点击图上所示的【设备检测】按钮。 详见下一页。





4.3 设备检测 (非常重要)

1. 浏览器提示：www.yjszsms.com想要使用您的麦克风、使用您的摄像头，请务必点击“允许”。**如果不小心点了禁止，可以参考文档**
<https://www.yjszsms.com/help/faq/ks> -- 异常情况处理
2. 麦克风检测：如果有多个麦克风，可切换选择，电脑音量调大，对麦克风说话，能听到回音，表示麦克风和音箱功能正常。
3. 摄像头检测：可以直接看到摄像头画面，表示摄像头功能正常。如果有多个摄像头，可以切换选择。
4. 如果没有问题，点击检测成功，完成检测。
5. 如果有问题，且不能自行解决，暂不要点击“检测失败”，可关闭窗口，点击“在线客服”寻求帮助。
6. 如果仍不能解决问题，且不具备其他可更换的考核设备。点击【检测失败】，会有院系管理员联系你。

注意：请考生务必使用设备检测通过的电脑、设备、环境参加考核，以免发生不必要的故障，导致考核失败，影响考核结果。

www.yjszsms.com 想要

使用您的麦克风

使用您的摄像头

允许

禁止

设备检测

麦克风

选择

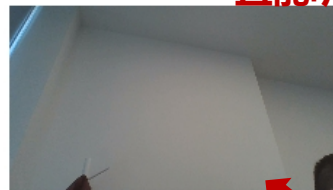
麦克风 (USB Speaker Phone) (f201:1400)

检测

摄像头

选择

Integrated Camera (13d3:5682)



这里有蓝色音量条抖动
且能听到自己说话回音

这里有实时画面

检测成功

检测失败



4.4 取号

1.取号时间：考生提前进入，系统不会显示取号按钮，需要在时间到时，刷新页面，才会显示。

2.如果错过取号时间怎么办：原则上视为放弃考核。

The screenshot shows the 'Remote Interview Service Platform' (研究生招生在线面试平台) interface. At the top, there is a navigation bar with the Hohai University logo and name. Below this, a large blue banner features the text '研究生招生在线面试平台' and 'Remote Interview Service Platform', along with an illustration of a laptop and books. A white button labeled '设备检测' (Device Check) is visible. Below the banner, a 'Welcome 石' (Welcome Stone) section displays the interview time: '面试时间：2020年04月27日 08:00 至 15:00' and the registration time: '取号时间：2020年04月26日 13:00 至 14:00'. A blue '取号' (Register) button is positioned next to the registration time. On the right side, there are links for '考生须知' (Candidate须知), '在线客服1' (Online Customer Service 1), and '在线客服2' (Online Customer Service 2). A '通知公告' (Notice) section is also present on the right.



4.5 排队

1. 取号成功后，系统直接进入排队等待页面。
2. 系统显示当前考核考生的序号，以及考生本人的序号，考生根据当前正在考核序号和自己本人的序号耐心等待。
3. 在本页面中，考生无须任何操作。上个考生结束后，考核组会邀请下一个考生进入。只有在界面上接收到**邀请通知**的考生，才能进入考核。

注意：考核组在邀请3次后，考生仍未进入考核。会视为“过号”，过号考生会安排在本时间段其他考生全部完成后，重新邀请进入考核。重新邀请三次时如果仍未进入考核，会视为“弃考”。





4.6 进入考核&结束考核

1. 接受邀请进入考核后，考生请停止对主、副设备的一切操作，一切操作按考核组老师的要求进行；
2. 考核过程中请保持吐字清晰、身形端正，请勿作出不必要行动影响考核进程；
3. 如遇网络中断等突发状况，请考生不要惊慌，不要自行操作设备，保持原地等待，考核组老师会第一时间与您取得联系；
4. 考核顺利完成后，考生也不应自行操作主、副设备，考核将自动退出，待系统退出后方可自行操作设备。

A desk setup featuring a silver laptop on the left, a blue notebook with a silver clip in the center, and a black pen on the right. In the background, a white cup of coffee sits on a saucer. The scene is softly lit, suggesting a window with a plant in the distance. A semi-transparent blue overlay covers the middle of the image, containing the text.

预祝大家考核顺利!